



Ajout d'une base sur le client ALEPH

révision 1.0



| | |
|-------------------------------------|----------------------|
| Référence | |
| Date de révision du document | 11/10/05 |
| Version du document | 1.0 |
| État | Terminé |
| Auteur | Dominique Tréhen |
| Diffusion | Diffusable au client |

| Objet du document |
|--|
| <p>Ce document va vous servir de guide pour l'ajout de base sur le client ALEPH déjà installé sur les postes.</p> |

| Document établi sous la responsabilité des signataires | | | |
|---|------------------|----------|-----------|
| | Nom | Date | Signature |
| Rédaction | Dominique Tréhen | 11/10/05 | |
| Vérification | Dominique Tréhen | 11/10/05 | |
| Approbation | | | |

| Table des mises à jour du document | | | |
|------------------------------------|----------|----------------------|------------|
| Indice de révision | Date | Observations | Validation |
| 1.0 | 11/10/05 | Création du document | OK |
| | | | |
| | | | |
| | | | |
| | | | |
| | | | |
| | | | |
| | | | |
| | | | |
| | | | |
| | | | |
| | | | |
| | | | |
| | | | |
| | | | |
| | | | |
| | | | |
| | | | |
| | | | |
| | | | |
| | | | |
| | | | |
| | | | |
| | | | |
| | | | |
| | | | |
| | | | |
| | | | |

Avertissement

- Si ce document est d'un indice de révision supérieur à ceux précédemment diffusés, il les annule et les remplace.
- En conséquence, son destinataire doit, dès réception :
 - détruire les versions précédentes de ce document,
 - remplacer les documents détruits par le présent document,
 - s'assurer en cas d'obligation de conservation, que les versions précédentes ne peuvent plus être utilisées.

Table des matières

| | | |
|----------|---|----------|
| 1 | Ajout d'une base sur le client ALEPH | 5 |
| 1.1 | Ouvrir le module ALEPHADM | 5 |
| 1.2 | Configuration/Gestionnaire de bases | 6 |
| 1.3 | Création de l'accès à la base | 7 |
| 1.4 | Autorisations | 8 |
| 1.5 | Bases de recherche | 9 |

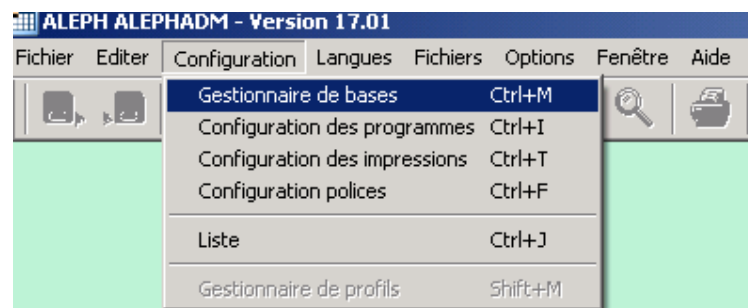
1 AJOUT D'UNE BASE SUR LE CLIENT ALEPH

Un client est déjà installé sur votre PC avec différentes bases accessibles. Vous venez de créer une nouvelle base sur votre serveur ALEPH. Cette base doit être accessible par les modules ALEPH de l'interface GUI. Voici la procédure à suivre :

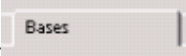
1.1 Ouvrir le module ALEPHADM

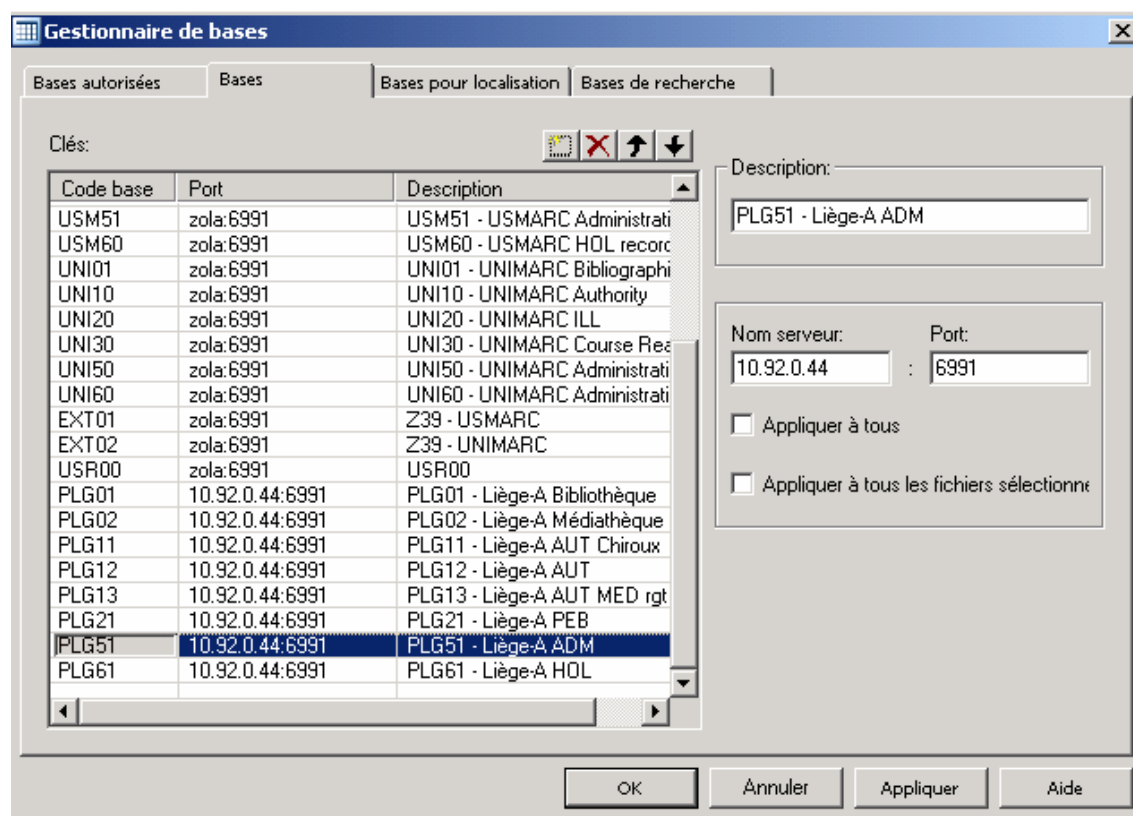



1.2 Configuration/Gestionnaire de bases

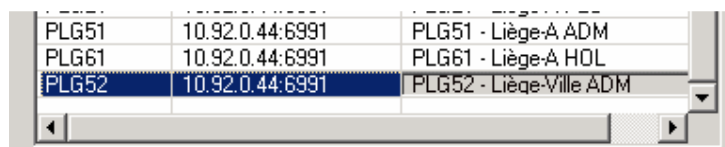
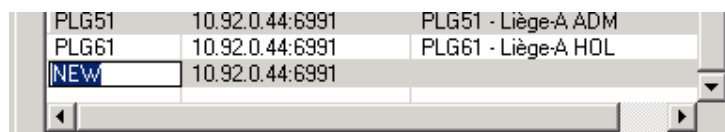


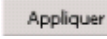
1.3 Création de l'accès à la base

Cliquer sur l'onglet , vous y verrez les bases déjà paramétrées

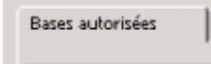


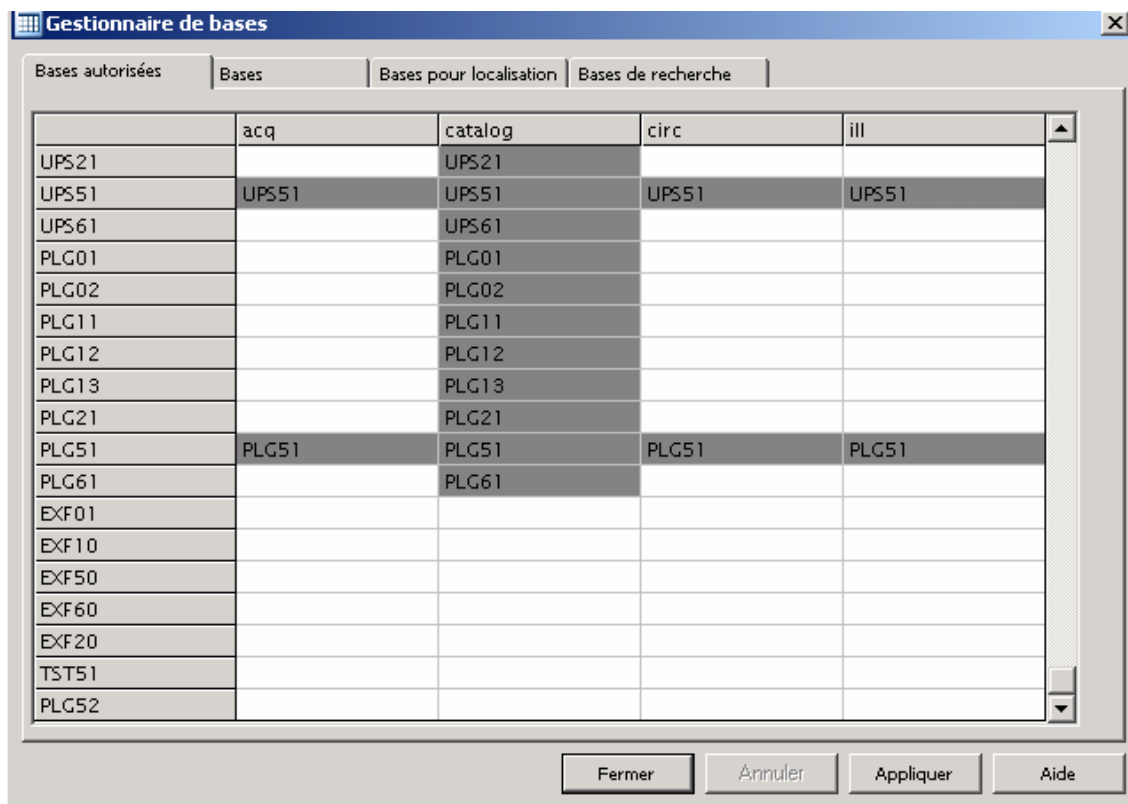
Cliquer sur le petit bouton  afin de pouvoir ajouter une ligne et compléter cette ligne avec les infos concernant la nouvelle base



Pour valider votre création, cliquer sur le bouton 

1.4 Autorisations

Cliquer sur l'onglet , vous y verrez les bases avec les autorisations sur les différents modules



La nouvelle base PLG52 apparaît en bas du tableau sans autorisation.



Ajouter les autorisations nécessaire et cliquer sur le bouton 



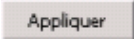
1.5 Bases de recherche

Dans le cas d'une base bibliographique ou autorité, vous devez les ajouter comme bases de recherche afin d'y avoir accès dans la recherche professionnelle.

Cliquer sur l'onglet 

Sur le même principe que l'ajout d'une base, ajouter les bases qui seront accessibles dans la recherche professionnelle.



Cliquer sur le bouton  pour valider.

Votre mise à jour sera prise en compte à la prochaine ouverture des modules.
