

# ALEPH Katalogisering

Aktiv titel.

Alternativ att redigera den bibliografiska posten, skapa och hantera exemplar och söka i katalogen är tillgängliga via dessa tre ikoner.

I navigations-trädet kan användaren se all information som är länkad till den bibliografiska posten.

The screenshot shows the ALEPH 18.01 interface with the following components:

- Top Bar:** ALEPH Katalogisering - Version 18.01 Databas: SWE01 (SWE01) Server: bibaleph18.fujitsu.dk:6566 (18.01) Användare: SWETTR
- Navigation Tree (Left):**
  - [R] Redigera poster
  - [I] Importera poster
  - [T] Triggjar
  - SWE01-1 (Ett flygarliv / - Ahrenberg, A)
    - OBJEKT (Ingen post tillgänglig)
    - SWE01-1
      - EXEMPLAR
      - Streckkod - 1-10
- Main Record Area (Center):**
  - Postetikett:** LDR 00000nam^^22001453a^4500
  - Kontrollnr:** 001 1432831
  - Träpunkt:** 005 20060807140313.0
  - Mediespec koder:** 008 920723s1957^^^^sw^^^^^^^^^^^^^^^^000^0^swe
  - Systemnr:** 035 9 9914911285
  - Kat instans:** 040 a Umdp
  - Språkkoa:** 041 0 swe
  - Annan klass:** 084 a Lz
  - Personnamn:** 100 1 kssb/5 Ahrenberg, Albin, 1889-1968
  - Titel:** 245 14 a Ett flygarliv / Albin Ahrenberg.
  - Utgivning:** 260 a Malmö : Allhem, 1957 ; (Malmö : Allhem)
  - Fysisk beskr:** 300 a 311 s. :
- Bottom Panel (Fältinformation):**
  - 300 FYSISK BESKRIVNING (R)
  - Indikatorer - Båda odefinierade; varje innehåller ett blanktecken (^)
  - Delfält:
    - Sa Omfång (R)
    - Sb Övriga fysiska detaljer (NR)
    - Sc Mått (R)
    - Sx Bilaga (NR)

Verktögsfält för katalogisering.

Ruta för visning av bibliografisk post.

Fältinformation.

Alternativ för att gå till andra moduler i ALEPH.

## Verktögsfält



	Skapa en bibliografisk post utifrån en mall.
	Visa ett "översiktsträd" för att visa alla transaktioner som är associerade till den bibliografiska posten.
	Aktivera delat redigeringsfönster.
	Helskärm
	Spara post på server.
	Kontrollera eventuella katalogiseringsfel i posten.
	Aktivera tangentbord.
	Visa post i sökfunktionen.
	Öppna en förvärvspost för denna bibliografiska post.
	Stäng posten.
	Stäng alla poster.



	Gå till ALEPH förvärvsmodul.
	Gå till ALEPH katalogiseringsmodul.
	Gå till ALEPH lånemodul.
	Gå till ALEPH fjärrlånemodul.
	Gå till ALEPH administrationsmodul.
	Ändra användare.
	Ändra språk.
	Anslut till en annan ALEPH-databas.
	Utskriftsalternativ.
	Avsluta alla ALEPH-program

## ALEPH Sökning

Sökfunktionen används i var och en av ALEPH-modulerna för att lokalisera önskade poster för bearbetning.

1. Klicka på ikonen för sökning.
2. Mata in söktermen (observera att kombinationer av index och sökfilter kan tillämpas).
3. Antalet poster som matchar sökfrågan visas.
4. Klicka på knappen Visa för att visa posterna.

1. Avancerad sökning 2. CCL flera databaser 3. Flera fält

Databas: SWE01

Orden i följd

Fritext historia

OCH ELLER INTE

Fritext

OCH ELLER INTE

Fulltext

OK Rensa

Sökfråga Databas Ant. poster

( Fritext= historia ) SWE01 402

Skriv ut/Skicka

Ta bort

Spara

Hämta

Visa

Modifera

Fält: Fritext

Orden i följd

OCH ELLER INTE

Sökfråga: Modifera Rensa modifiera

Kombinera

OCH ELLER

Första INTE andra

Andra INTE första

Kombinera

Alternativ för modifiera.

Alternativ för kombinera.

Alternativ att skriva ut/sicka med e-post, ta bort, spara på server, hämta från server och visa framsökta poster.

## ALEPH Sökning

Poster som matchar din sökfråga kommer att visas.

Markera en post i den övre rutan för att visa den fulla posten i den nedre rutan.

Klicka på knappen Katalogisera för att redigera den bibliografiska posten.

The screenshot shows the ALEPH 18.01 interface. The top menu bar includes 'ALEPH', 'Visa', 'Katalogisering', 'Exemplar', 'Redigera', 'Posthanterare', 'Annan databas', '\*Batchjobb', and 'Hjälp'. Below the menu is a toolbar with various icons. The main window is divided into two panes. The left pane, titled 'Sökning', contains a search function menu with options: '[F] Sök', '[B] Bläddra', and '[H] Visa'. The right pane is split into two sections. The top section, '1. Kort lista', displays a table of search results. The bottom section, '1. Fullt+Länk', shows a detailed view of a selected record.

Poster	Författare	Titel	År
1/402	Henrikson, Alf,	Biblisk historia : ett referat /	2005
2/402		Ikaros : Flygvapenmusei årsbok. 2005	2005 ;
3/402	Palmblad, Samuel,	Kalla krigets Kronoberg : [ett län och dess beredskapsplanering - en del av vårt kulturarv] /	2005
4/402	Tamelaender, Michael,	Slaget om Västeuropa : flygkrig, strategi och politik sommaren 1940 /	2005
5/402	Björeman, Carl,	Soldat och general under kalla kriget : vi hade en oåna en försvarsmakt /	2005

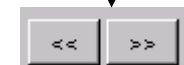
The detailed view for the first record shows the following fields:

1. Fullt+Länk	2. MARC-fält	3. MARC med ledtexter	4. Katalogkort	5. Citering
Författare	Henrikson, Alf, 1905-1995			
Titel	Biblisk historia : ett referat /			
Utgivning	[Ny utg.]			
Utgivning	Stockholm : Bonnier, 2005 (Finalnd)			
Fysisk beskr	[4], 514, [4] s. : ill. ; 24 cm.			
Klassifikation	Cc			
Ämnesord	Bibeln			
Medarb/red	Erikson, Hasse, 1932-1996			
ISBN	91-0-010929-0 (nb.)			
Systemnr - Bok	000002141			
Bestånd	Linköping Bokhall cc Ant.: 1 Utl.: 0 Best.: 0			
Exemplar / alla	Alla exemplar			

Alternativ för framsökta poster att sortera, spara som på servern, skriva ut/skicka med e-post, lägga till i Mina poster och skicka till katalogisering.

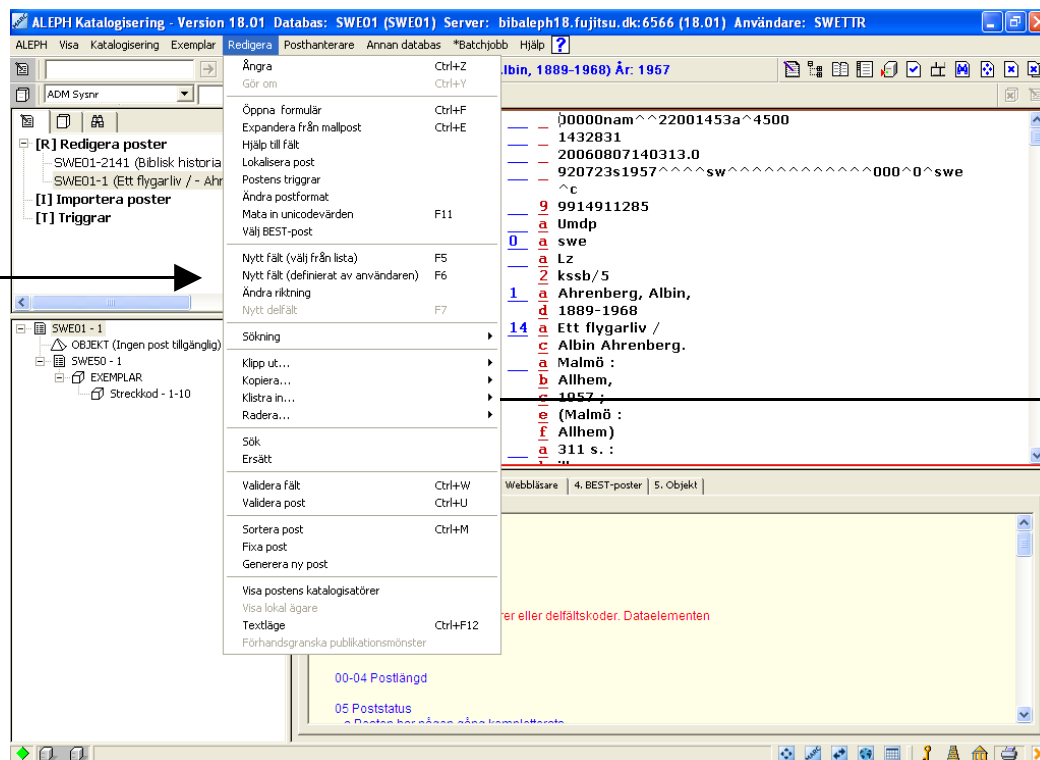
Bläddra bland de framsökta posterna med dessa knappar.

Bibliografiska poster kan visas i olika format.



## Bibliografisk redigering

De viktigaste redigeringsfunktionerna är tillgängliga från antingen nerdragsmenyn Redigera eller genom att använda de biblioteks-definierade funktions-tangenterna.



Ängra	Ctrl+Z
Gör om	Ctrl+Y
Öppna formulär	Ctrl+F
Expandera från mallpost	Ctrl+E
Hjälp till fält	
Lokalisera post	
Postens triggare	
Ändra postformat	
Mata in unicodevärden	F11
Välj BEST-post	
Nytt fält (välj från lista)	F5
Nytt fält (definierat av användaren)	F6
Ändra riktning	
Nytt delfält	F7
Sökning	
Klipp ut...	
Kopiera...	
Klistra in...	
Radera...	
Sök	
Ersätt	
Validera fält	Ctrl+W
Validera post	Ctrl+U
Sortera post	Ctrl+M
Fixa post	
Generera ny post	
Visa postens katalogisatörer	
Visa lokal ägare	
Textläge	Ctrl+F12
Förhandsgranska publikationsmönster	

## Exemplarredigering

Exemplarinformation är tillgänglig antingen:

Genom att klicka på ikonen för exemplar eller

Genom att dubbelklicka på streckkodsnumret.

**ALEPH Katalogisering - Version 18.01** Databas: SWE01 (SWE01) Server: bibaleph18.fujitsu.dk:6566 (18.01) Användare: SWETTR

ALEPH Visa Katalogisering Exemplar Redigera Posthanterare Annan databas \*Batchjobb Hjälp

BK Systemnr 1 Ett flygarliv / (Ahrenberg, Albin, 1889-1968) År: 1957

ADM Sysnr

**Redigera poster**

- SWE01-2141 (Biblsk historia : - Henrik
- SWE01-1 (Ett flygarliv / - Ahrenberg, A**
- [I] Importera poster
- [T] Triggjar

SWE01 - 1

- OBJEKT (Ingen post tillgänglig)
- SWES0 - 1
- EXEMPLAR
- Streckkod - 1-10

Postetikett	LDR	0000nam	^22001453a^4500
Kontrollnr	001	1432831	
Upppunkt	005	20060807140313.0	
Mediespec kooer	008	920723s1957^^^^sw^^^^^^^^^^^^^^^^000^0^swe	
Systemnr	035	9	9914911285
Kat instans	040	a	Umdp
Språkkoa	041	0	a swe
Annan klass	084	a	Lz
Personnamn	100	1	2 kssb/5
Titel	245	14	a Ahrenberg, Albin,
Utgivning	260		d 1889-1968
Fysisk beskr	300		a Ett flygarliv /
			c Albin Ahrenberg.
			a Malmö :
			b Allhem,
			c 1957 ;
			e (Malmö :
			f Allhem)
			a 311 s. :
			...

1. Meddelanden 2. Fältinformation 3. Webbläsare 4. BEST-poster 5. Objekt

**POSTETIKETT**

Postetiketten har inga indikatorer eller delfältskoder. Dataelementen är positionsvis definierade.

00-04 Postlängd

05 Poststatus

## Exemplarredigering

Exemplar som är knutna till den aktiva

Alternativ för att hantera exemplar.

Individuell exemplarinformation.

Observera sorteringsalternativen.

Förutom listan över exemplar är alternativen historik för alla exemplar, exemplarhistorik och sammanfattning över lån tillgängliga i navigationsrutan.